

UFFICIO PLACEMENT

IL VALORE DEL PCTO

Classi III



d.ssa Paola Di Giacinto

Iniziamo....

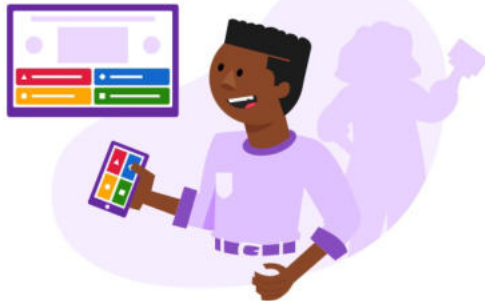
Il Valore del PCTO

P pdigiacinto

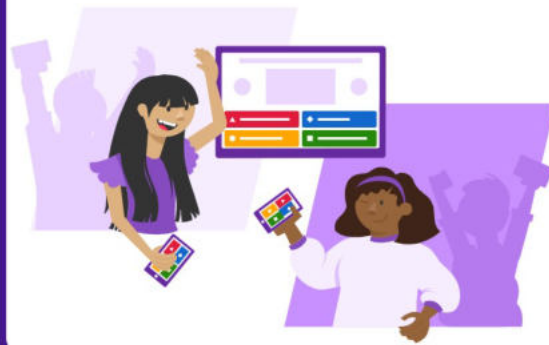
Gioca con fino a 3 giocatori

Modalità classica ?

Inizia



Modalità squadra >



Kahoot!

Dall'Alternanza Scuola Lavoro al PCTO

PERCORSI PER LE
COMPETENZE
TRASVERSALI E PER
L'ORIENTAMENTO



PONTIFICIA FACOLTÀ DI SCIENZE DELL'EDUCAZIONE «AUXILIUM»
corso interdisciplinare 2016-2017

IL LAVORO "UMANO"
TRA RICERCA DI SENSO
NUOVE COMPETENZE
E OCCUPABILITÀ

2



Le Competenze

COSTRUIAMO IL “DIARIO DI BORDO”

SCHEDA *Sintesi delle esperienze*

È uno strumento di riflessione sulle cose che si stanno imparando o esercitando: competenze, conoscenze, abilità, modi di fare e di essere.

Potrai annotare le attività e le esperienze che svolgerai nell'ambito del PCTO durante tutto il tuo percorso scolastico. La sua compilazione, se realizzata con continuità e al termine di ogni singola attività o esperienza, ti permetterà di:

- tenere traccia delle attività ed esperienze fatte
- riflettere sul suo percorso formativo e professionale
- non perdere le informazioni delle singole esperienze, per poterle utilizzare in qualsiasi momento come, ad esempio, per l'Esame di Stato

Ricordati che la scheda dovrà essere copiata nella sua interezza per ogni singola esperienza fatta!

SCHEDA *Sintesi delle esperienze* – Linee guida

Dati personali (*Nome, Cognome, Classe, Indirizzo*)

Sez. 1 - Informazioni generali

(Informazioni di contesto, ad esempio: il tipo di attività (tirocinio, incontro con un esperto, laboratorio sul curriculum vitae, etc.), l'anno, il giorno e il luogo in cui si è svolta, quanto è durata, i soggetti coinvolti

Sez. 2 - Descrizione sintetica dell'attività

(aspetti più significativi delle attività svolte e delle competenze tecniche e trasversali che avrai utilizzato o sviluppato, creare i collegamenti con le materie e gli argomenti trattati durante le lezioni e riflettere sulle criticità incontrate e le soluzioni adottate per superarle

SCHEDA *Sintesi delle esperienze* – Linee guida

Sez. 3 - Valutazione dell'esperienza in chiave auto-orientativa

*(riflettere sull'esperienza per sviluppare la **capacità di auto-orientarsi** nelle scelte formative e professionali future)*

Sez. 4 - Eventuali documenti allegati

*(**Documenti rilasciati in esito all'attività svolta** (ad esempio: progetto formativo, attestato di partecipazione, relazione dell'attività, power point di presentazione dell'azienda, etc.)*

Ufficio PLACEMENT

Prof.ssa Cinzia De Ninis

c.deninis@istitutoacerbo.it

Anpal Servizi

Dott.ssa Paola Di Giacinto

pdigiacinto@anpalservizi.it